



DevPlan

系统化的分布式企业级项目规划管理

全方位的项目规划

DevPlan是TechExcel专为企业应用生命周期管理（Application Lifecycle Management, 简称ALM）所设计的项目规划管理工具。DevPlan提供了完整的项目规划，而且整合了任务跟踪和知识文档管理，确保在项目执行前形成完整概念化的产品和必要的资源调配。在DevPlan中，项目经理和设计人员确定产品结构和项目规划；而开发工程师和QA工程师则根据设计规范、时间安排、里程碑日期和团队资源，用DevTrack来完成项目执行的过程管理。

DevPlan遵从的基本设计原则是：使软件设计团队与工程师团队高效配合的最好办法，就是将产品设计规划与产品开发的执行过程相集成。项目的管理和设计人员使用DevPlan创造出概念化的产品及其计划，开发工程师则使用DevTrack完成实际产品的开发。通过一个被DevPlan和DevTrack共享的整合知识库，产品的完整设计规范得以创建，并被不断修改和完善。同时，利用这些规范，DevPlan为项目人员提供了比较实际产品与概念产品的有效途径，从而精确度量项目成功与否。

DevPlan 功能特点：



遵循行业标准

DevPlan遵循行业标准，从而保证企业的最大投资回报率。在DevPlan中，您可以创建甘特图，实现资源调度，分析关键路径，解决资源配置问题，并通过比较多条基线评估项目进度。



完整的项目跟踪

DevPlan实现宏观的项目规划，同时集成了功能强大的DevTrack，来实现对项目中的所有任务的跟踪；帮助管理者轻松驾驭整个项目，并保证对所有任务的及时响应。



全面的知识库

DevPlan把规范、需求、设计以及其它文档存储在一个统一的知识库中。不仅可以将这些知识文档关联到相应的子项目或任务中，使得它们在项目规划和执行时可以轻松共享，而且保证了用户数据与知识库中数据的同步。



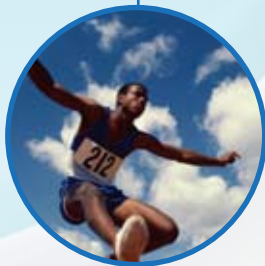
促进团队合作

项目经理、团队成员、其他相关人员甚至合作伙伴，都可以通过局域网或互联网实时登录DevPlan，查看关于项目进展的及时准确信息，无论在规划还是执行层面。



内置报表分析

DevPlan的报表功能为项目规划，以及进度和风险预测提供重要的数据参考。它使项目管理人员能够在项目受到影响之前快速识别和规避风险。DevPlan报表还拥有历史分析功能，帮助企业从过去的项目中得到启示。



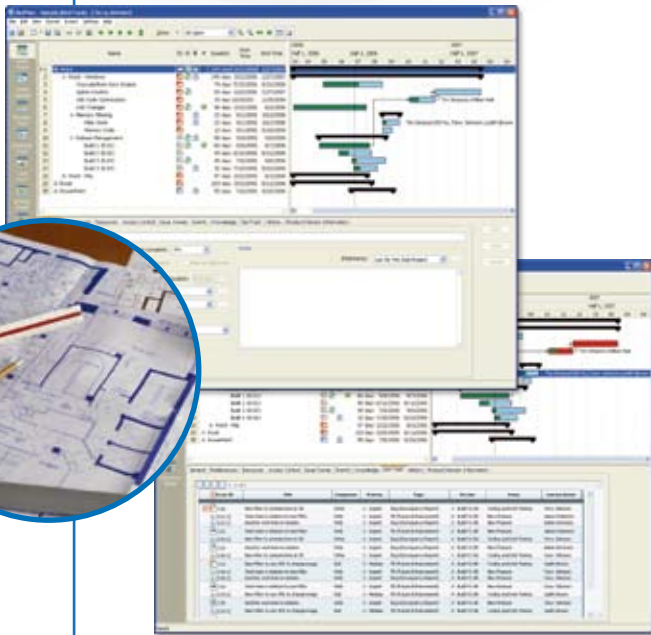


DevPlan

项目规划和管理

DevPlan可以使项目经理高效地规划、跟踪和交流项目信息。直观的用户界面包括了集子项目、资源分配和日程安排于一体的综合视图，帮助项目经理实现轻松的宏观管理，确保团队成员专注工作，同时合理利用资源。

使用DevPlan，项目经理可以动态的对任务作出反应和调整，并能深入了解从项目整体情况到任务细节信息等多层面数据。项目计划的集中式管理和分布式访问，使得所有项目成员乃至客户都能实时获知最新最精确的项目进展。



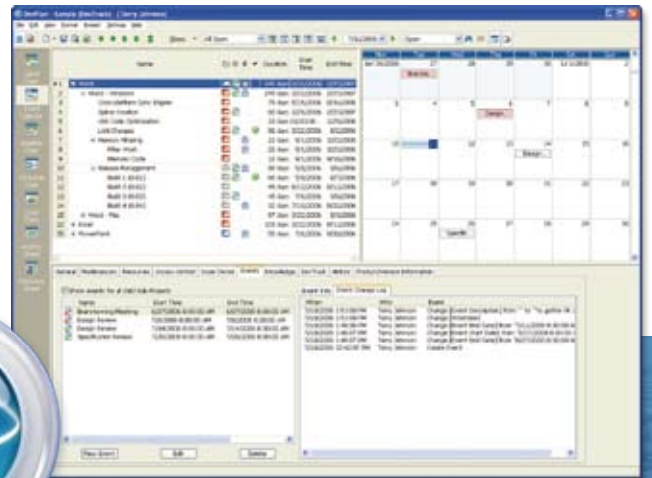
DevTrack 集成

DevTrack是一款由TechExcel公司开发的，全球市场领先的项目执行和任务跟踪工具。DevPlan与它的无缝集成，使用户可以直接在DevPlan的DevTrack视图，查看他们负责的子项目中的具体任务，跟踪了解一个任务的生命周期全过程。

随着项目的不断推进，任务可以根据事先的设定自动产生。项目经理能够跟踪子项目的进展，并根据需要分配资源。

活动安排

DevPlan提供了一个强大的、基于活动的调度系统，这使得项目经理可以围绕项目的日程来组织安排会议及演示。与电子邮件系统的整合则帮助项目经理邀请与子项目有关的人员参与会议，以减少不必要的会议，避免延误工作，从而优化团队效率。



系统化的分布式企业级项目规划管理

资源分配

DevPlan允许项目经理结合成员的工作负载，为每个子项目合理地分配各种资源。同一个资源可以为几个子项目共享服务。同时，当任务超期时，项目经理又可以根据需要和现有资源，进行重新分配。这就保证了资源能被项目充分利用，也使项目经理及时处理潜在的资源分配不当和项目超期等问题。

项目报表分析

DevPlan 拥有强大的报表引擎功能，为项目规划和评估提供重要的数据参考。在同一个报表界面中通过选择不同的报表参数，项目经理可以快速准确的了解整个项目进展的不同侧面以及事件细节。报表可以使项目经理迅速的发现问题，并且能够在这些问题对项目产生严重影响之前规避风险。

灵活的用户定制

DevPlan设计目标之一就是易于安装和配置。用户只需轻松点击用户界面，就可以完成项目配置的各个方面，包括字段、标签、界面风格、项目关联等。

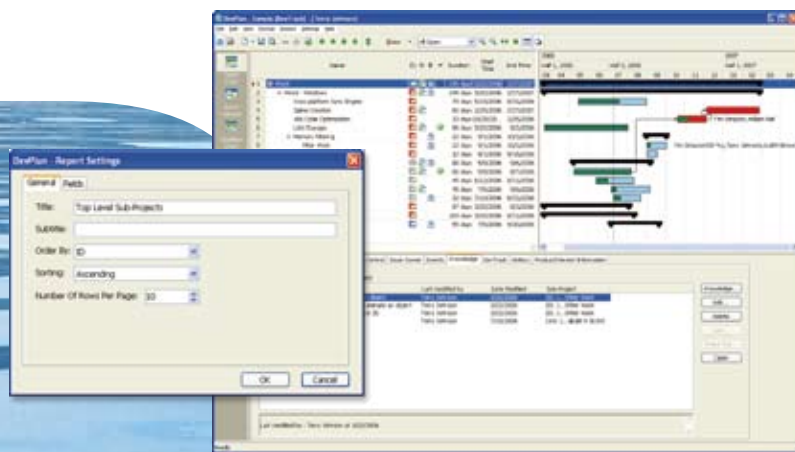
强大的搜索引擎

DevPlan提供强大的搜索工具，用户既可以根据帐户类型、小组以及单个成员信息等条件进行搜索，也可以利用状态、优先权、或者多个字段的组合来进行过滤。实际上，任何复杂的搜索条件都可以由自由组合的方式来创建，如项目持续时间和完成进度。

KnowledgeWise集成

通过与TechExcel KnowledgeWise这一功能强大的知识库管理工具集成，DevPlan使项目中的所有文档得以共享，有效实现对知识资产的统一管理。

无论在DevPlan还是在DevTrack中，用户都可以通过添加产品规范文档、设计文档、网页、图像和链接的方式，建立一个全面的知识库，并且这些文档可以公布和分配给合适的项目组成员。知识库的集中管理和不断丰富，不仅可以防止信息的丢失和错放，跟踪文档使用历史，并且降低整个系统的维护成本。



了解更多信息，请登陆：

<http://www.techexcel.com.cn>



与第三方应用的集成

DevPlan通过与第三方应用的集成，将项目规划和流程控制的理念扩展到产品开发的其它领域。例如，通过XML导入和导出功能，DevPlan支持行业标准数据的交换。这不仅可以轻松的从其它项目规划软件中移植数据，而且不必在不同的系统间进行复杂的数据关联或复制。



DevTrack

市场领先的项目执行管理工具



DevTest

高效易用的分布式产品测试管理工具



公司总部:

TechExcel, Inc., 3675 Mt. Diablo Blvd., Suite 200
Lafayette, CA 94549 USA

联系电话: +1 800 439 7782
销售热线: +1 925 871 3900
传 真: +1 925 871 3991

亚太地区研发及客户支持中心:

北京泰克赛尔软件有限公司
北京市海淀区上地十街辉煌国际大厦1号楼9A
邮 编: 100085
总 机: +86 10 5971 3111
销售热线: +86 10 5971 3008
技术支持: +86 10 5971 3111 转 8009、8014
传 真: +86 10 5971 3699

北京泰克赛尔软件有限公司上海办事处:

上海市徐汇区漕宝路36号和信商务大厦303室
邮 编: 200235
总 机: +86 21 6091 4395
销售热线: +86 21 6091 4396
技术支持: +86 21 6091 4397

系统标准配置

服务器

- Windows 2000, Windows NT 4.0 或以上
- Pentium PC 机, 1GB 内存, 500MB 硬盘空间
- Microsoft IIS 5.0 或以上
- Microsoft .NET Framework 2.0

数据库支持系统

- Microsoft SQL Server
- Oracle
- MySQL
- Microsoft Access

客户端

- Windows 2000, Windows XP, Windows NT 4.0 或以上
- Pentium PC 机, 256MB 内存, 500MB 硬盘空间
- Microsoft .NET framework 2.0

支持浏览器

- Microsoft IE 6.0或以上
- FireFox 1.0或以上
- NetScape 6.0或以上